



**LIEUX
D'ACCUEIL
D'URGENCE
À GENÈVE**



**Genève,
ville sociale et solidaire**

www.geneve.ch



VILLE DE
GENÈVE

Impressum Département de la cohésion sociale
et de la solidarité
en collaboration avec
les associations mentionnées

Renseignements Service social
Rue Dizerens 25
1205 Genève
022 418 47 00
brochures-lieuxurgence.soc@ville-ge.ch
www.geneve.ch

Réalisation EtienneEtienne

Impression Ville de Genève

Edition Hiver 2020-2021



La force de la communauté

Bien que la Suisse figure parmi les pays les plus riches du monde, près de 670'000 personnes, soit plus de 8% de la population, vivaient dans une situation de pauvreté avant la crise sanitaire liée au covid-19. Cette situation s'est depuis péjorée pour de nombreuses personnes qui se sont retrouvées du jour au lendemain, sans emploi, sans ressources, sans accès à l'alimentation pour elles et pour leurs familles, sans argent pour payer leur loyer et se soigner. Ce constat a été particulièrement marquant lors des distributions alimentaires, avec les terribles files d'attente qui ont fait la une de la presse du monde entier.

La crise a jeté une lumière crue sur la situation de ces milliers d'hommes et de femmes peu visibles du grand public et souvent distant-e-s des institutions.

Avoir un toit est la condition préalable à tout travail social. Il n'est pas possible de construire le présent et de se projeter dans l'avenir sans logement. Il s'agit là d'un droit fondamental.

Les droits, indissociables d'une vie humaine digne, doivent être remis au cœur de notre action, dans le cadre d'un véritable dispositif d'accueil d'urgence pérenne, et en surface. Pour cela, la Ville, l'ensemble des communes et le canton doivent collaborer étroitement pour mutualiser les ressources et les compétences.

A Genève, nous avons la chance de pouvoir compter sur un réseau de partenaires associatifs particulièrement actifs et engagés, qui apportent leur expertise et développent des projets complémentaires pour répondre à l'urgence sociale.

Ensemble, nous avons la responsabilité d'agir et d'appliquer ce principe fondamental de notre Constitution fédérale, à savoir que «la force de la communauté se mesure au bien-être du plus faible de ses membres».

Christina Kitsos

Conseillère administrative



Manger
Eat
Comer
Mangiare
Comer
Essen
Поесть
Mananca
أكل

MANGER



Dormir
Sleep
Dormir
Dormire
Dormir
Schlafen
Отдохнуть
Dormi
نام

DORMIR



Se laver & se soigner
Wash up & Cure oneself
Lavarse & Cuidarse
Lavarsi & Curarsi
Lavar-se
Sich Waschen & Sich Pflegen
Получить медицинскую помощь & Помыться
Spala-te & Ai grija de tine
أغتسل & اعتنى بصحته

SE LAVER
SE SOIGNER



Divers
Diverse
Otros
Vari
Vários
Sonstiges
Разное
Diverse
مختلف

DIVERS





MANGER



Salle communale de
Plainpalais
Rue de Carouge 52
(Accès par la rue
Henri-Christiné 7)
1205 Genève
022 418 98 50

Arrêt Pont d'Arve
Lignes 1, 12, 18
www.geneve.ch

SERVICE SOCIAL DE LA VILLE DE GENÈVE CLUB SOCIAL RIVE GAUCHE



1

Accueil, écoute, petit-déjeuner
et repas

Gratuit

Ouverture

Depuis le 23 novembre 2020

(sur place ou à l'emporter)

Petit-déjeuner: lu à ve de 8h à 9h30

Repas:

lu à ve à 11h et à 12h30

(Un ticket pour le repas doit être demandé
à partir de 8h)

Repas:

di et jours fériés à 11h et à 12h30

(Un ticket pour le repas doit être demandé
à partir de 10h)



Rue du Grand-Bureau 13
1227 Les Acacias
022 343 17 17

Arrêt Acacias
Ligne 15
Arrêt Epinettes
Ligne 11
www.lecare.ch

LE CARÉ



2

Lieu d'accueil de jour, prestations
sociales, animations et repas

Gratuit

Ouverture

lu, ma, me, ve: de 8h40 à 16h

je: de 12h à 16h

Brunch: de 9h à 11h et de 14h à 15h30

Fermé un jeudi par mois

(Pas de brunch le jeudi matin)

Repas: lu, ma, me, ve, sa

de 12h à 13h30

(à l'emporter)



LE BATEAU GENÈVE



3

Accueil, petit-déjeuner et repas, groupe de parole, ateliers informatiques et cours de français

Gratuit

Ouverture

Petit-déjeuner:

lu à ve de 7h30 à 9h30

Repas: di de 17h30 à 20h

(deux fois par mois, en alternance avec Resto'scout)

Accueil libre, groupes et ateliers: consulter le site internet pour les horaires



Amarré côté Eau-Vives
Quai Gustave-Ador
022 736 07 75

Arrêt Rive
Lignes 2, 6, 7, 8, 10, 12,
33, 36, A, E, G
www.bateaugeneve.ch

LE PHARE, ARMÉE DU SALUT



4

Accueil, écoute, accompagnement social et distribution de nourriture

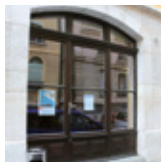
Gratuit

Ouverture

Distribution de nourriture

lu, me, ve: de 11h30 à 13h30

sa: de 9h à 11h



Rue Jean-Jacques-
de-Sellon 3
1201 Genève
022 733 30 78

Arrêt Lyon
Lignes 3, 9, 14, 18

ESPACE PARENTS-ENFANTS



5

Accueil, aide à la parentalité, jeux, activités pour enfants accompagnés de leurs parents et repas

Gratuit

Ouverture

lu à ve: de 10h à 15h, me: de 10h à 16h

Repas: à 11h45

(à l'emporter pour 3 familles)

à 12h15

(sur place pour 3 familles)



Rue du Temple 10
1201 Genève
022 418 99 12

Arrêt Simon Goulart
Lignes 1, 15
Arrêt Coutance
Lignes 3, 5, 10, 14, 18, 19



MANGER



Rue de l'Industrie 13
1201 Genève

Arrêt Lyon
Lignes 3, 9, 14, 18
www.assolagalerie.org

LA GALERIE



Repas solidaires

Gratuit

Ouverture

di: de 12h à 13h

De septembre à juin



Rue de Montbrillant 3
1201 Genève
022 734 67 60

Arrêt Cornavin
Lignes 1, 3, 5, 8, 14, 15
www.carrefour-rue.ch

LE JARDIN DE MONTBRILLANT CARREFOUR-RUE



Repas

Gratuit

Ouverture

lu à ve : de 12h à 13h



Rue Beaulieu
(au fond du parc
des Croupettes)

Arrêt Poste
Ligne 5
Arrêt Grottes
Ligne 8
www.resto-scout.ch

RESTO'SCOUT ET POINT CHAUD



Boissons chaudes, soupe et repas

Gratuit

Ouverture

Boissons chaudes et soupe

je: de 18h à 19h30

Repas

di: de 18h30 à 21h

(deux fois par mois, en alternance
avec le Bateau Genève)



CAFÉ CORNAVIN

9a
9b
9c
9d

Distribution de denrées alimentaires, espace accueil café, antenne sociale de conseils, vêtements selon disponibilité, espace internet

Gratuit

Ouverture

Retrait de Colis alimentaires :

ma : à 16h30

(Distribution de tickets à 14h30)

me et ve : à 17h

Rue de Saint-Jean 45

je : à 15h

Parc des Minoteries

Accueil :

ma : de 14h30 à 16h30

Espace de quartier Saint-Jean

me et ve : à 17h

Quai 9



Espace de quartier
Saint-Jean

Quai du Sujet 32

1201 Genève

Arrêt Sujet

Ligne 11

Arrêt Palladium

Ligne 14

Rue de Saint-Jean 45

1203 Genève

Arrêts Délices et Miléant

Lignes 11, 7, 9

Minoteries

En face du foyer Clair-Bois

1205 Genève

Arrêt Blanche

Lignes 12, 18

Arrêt Augustins

Ligne 12, 18, 35

Rue de la Pépinière

En face de Quai 9

1201 Genève

Arrêt Lyon et Gare Cornavin

Lignes 3, 14, 18

www.cafecornavin.ch

TEMPLE DES PÂQUIS ÉGLISE OUVERTE



10

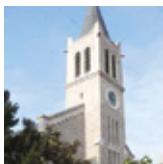
Repas

Gratuit

Ouverture

sa : de 18h à 19h30

(de septembre à juin)



Rue de Berne 49

1201 Genève

Arrêt Monthoux

Lignes 1, 25

Arrêt Môle

Ligne 15

www.geaide.ch



MANGER



Chemin Galiffe
1201 Genève

Arrêt Isaac-Mercier
Lignes 1,7,15
Arrêt Ormeaux
Ligne 7

ACCUEIL DE NUIT CHEMIN GALIFFE



20

Distribution de soupe
à l'extérieur

Gratuit

Ouverture

lu à ve: de 18h30 à 19h



Rue de l'Industrie 13
1201 Genève
076 626 15 06

Arrêt Lyon
Lignes 3, 14, 18
www.femmesabord.ch

FEMMES A BORD



6

*Repas à l'emporter, distribution
de protections hygiéniques et
permanence téléphonique*

Gratuit

Ouverture

Repas : lu et ve de 12h à 13h30

*Permanence téléphonique:
lu et ve de 11h à 16h*



SERVICE SOCIAL DE LA VILLE DE GENÈVE DISPOSITIF D'HÉBERGEMENT D'URGENCE



11
11a
11b
11c



Hébergement pour une durée limitée,
repas du soir, petit-déjeuner et douche

Gratuit

Ouverture

7J/7 de 19h15 à 8h15

(Admissions sur évaluation lu à ve à 14h)

Admissions:

Club social rive droite

Rue du Temple 8

1201 Genève

022 418 99 10

Arrêt Simon Goulart

Lignes 1, 15

Arrêt Coutance

Lignes 3, 5, 10, 14, 18, 19

www.geneve.ch

SLEEP IN DE LA SERVETTE



14

Paroisse de la

Servette

Avenue Wendt 55

1203 Genève

Lieu d'accueil de nuit, distribution d'un
repas chaud le soir et collation le matin

Gratuit

Ouverture

7j/7 de 20h à 7h30

Arrêt Servette

Lignes 3, 11, 14,

15, 17, 18

www.geaide.ch

HÉBERGEMENT D'URGENCE POUR MINEURS ACCOMPAGNÉS ASSOCIATION PAÏDOS



15



Hébergement psycho-pédagogique
pour une durée limitée

Orientation et accompagnement
social

Repas du soir et petit déjeuner

Gratuit

Ouverture

lu à sa: de 17h à 10h

Non-stop de sa 17h à lu 10h

Route de Vernier 108b

1214 Genève

022 347 41 82

Arrêt Bois-des-Frères

Lignes 6, 19, 23, 28, 51

www.paidos.org





DORMIR



Chemin des Verjus 11
1212 Grand-Lancy
079 407 44 11

Arrêt Grand-Lancy Place
Lignes 15, 22, 23
www.lavirgule.ch

LES ROULOTTES DE LA VIRGULE



16

Hébergement d'urgence limité
à 3 mois avec permanence sociale

Pour hommes adultes capables
d'autonomie, chambres à deux lits
Gratuit

DORMIR



Rue de l'Industrie 14
1201 Genève
022 338 24 80

Arrêt Lyon
Lignes 3, 14, 18
www.coeur.ch

AU CŒUR DES GROTTES



17

Hébergement et accompagnement
de femmes seules ou avec enfants
victimes de violences, de la traite des
êtres humains, de mariages forcés
ou à risque de crimes d'honneur

Gratuit à certaines conditions

Ouverture

7j/7 de 8h à 20h



Route de Drize 5
1227 Carouge
022 342 39 59

Arrêt Carouge
Lignes 12, 18
www.emmaus-ge.ch

HALTE FEMMES EMMAÜS



18

Centre d'accueil et de réinsertion
pour femmes en difficulté

Gratuit

Ouverture

lu à ve: de 8h30 à 11h30



COMMUNAUTÉ D'EMMAÜS



18

Centre d'accueil et de réinsertion

Gratuit

Ouverture

lu à sa: de 8h à 17h



Route de Drize 5
1227 Carouge
022 342 39 59

Arrêt Carouge
Lignes 12, 18
www.emmaus-ge.ch

APPARTEMENTS GABRIELLE SABET (POINT JEUNES - HOSPICE GÉNÉRAL)



19

*Hébergement avec accompagnement
socio-éducatif pour les 18-25 ans*

*Entretien d'admission et inscription
sur la liste d'attente au Centre
d'information de Point jeunes*

**CHF 10.- par nuit, durée
d'une semaine renouvelable**

Permanence téléphonique

7j/7 de 12h30 à 22h

*Ouverture du Centre d'information
de Point jeunes*

lu à ve: de 12h30 à 17h



Admissions:
Point jeunes
Rue des
Glacis-de-Rive 12
1207 Genève
022 420 55 55

Arrêt Rive
Lignes 2, 7, 8, 12
www.hospicegeneral.ch





DORMIR



Chemin Galiffe 4
1201 Genève
022 338 23 90

Arrêt Isaac-Mercier
Lignes 1, 7, 15
Arrêt Ormeaux
Ligne 7

ACCUEIL DE NUIT ARMÉE DU SALUT



20

Hébergement pour une durée limitée en chambre individuelle (hommes adultes ou mineurs non-accompagnés sous condition), petit-déjeuner, repas du soir et douche

Gratuit

Ouverture

7j/7, 24h/24

DORMIR



Rue de la
Coulouvrenière 4
1204 Genève
022 734 67 60

Arrêt Palladium
Lignes 4, D, 14
www.carrefour-rue.ch

LA COULOU CARREFOUR-RUE



21

Hébergement en dortoirs, petit-déjeuner, repas du soir et douches

Logements accompagnés et studios mobiles

Informations par téléphone

Gratuit

Ouverture

7j/7, 24h/24

Accueil sur rendez-vous

COLLECTIF D'ASSOCIATIONS POUR L'URGENCE SOCIALE



Plusieurs lieux au
centre ville de Genève
geaide.ch

Hébergement en chambre individuelle ou collective en chambre d'hôtel pour une durée limitée. Petit-déjeuner, orientation et accompagnement social.

Gratuit

Ouverture

7j/7, 24h/24

Admissions sur rendez-vous
admissions@lecause.ch

SE LAVER SE SOIGNER



LE CARÉ



2

Douches, coiffeur, vestiaire d'urgence
sur demande et rendez-vous

Gratuit

Ouverture

lu, ma, me et ve : de 8h40 à 12h
et de 13h à 16h
je : de 13h à 16h

Fermé un jeudi par mois

(tickets pour les douches distribués lu, me, ve dès 8h)



Rue du Grand-Bureau 13
1227 Les Acacias
022 343 17 17

Arrêt Acacias
Ligne 15
Arrêt Epinettes
Ligne 11
www.lecare.ch

QUAI 9



13

Espace d'accueil et de
consommation destiné aux
consommateurs de drogues

Matériel d'injection stérile,
préservatifs à disposition,
écoute, conseil et orientation

Gratuit

Ouverture

7j/7 de 11h à 19h



Rue de la Pépinière 6
1201 Genève
022 748 28 78

Arrêt Gare Cornavin
Lignes 1, 3, 8, 9, 14, 15, 18
www.premiereligne.ch

SE LAVER
SE SOIGNER





SE LAVER SE SOIGNER



Rue Hugo-de-Senger 4
1205 Genève
022 372 53 11

Arrêt Uni-Mail
Ligne 15
Arrêt Pont d'Arve
Lignes 1, 12, 18
www.hug-ge.ch

CONSULTATION AMBULATOIRE MOBILE DE SOINS COMMUNAUTAIRES



12

*Centre de soins, conseils de santé,
orientation pour toute personne
sans assurance maladie*

*Consultation avec ou sans rendez-vous
(selon critères de gravité, 30 personnes par
consultation au maximum)*

Ouverture

*lu, ma, je, ve: de 8h30 à 11h
me: de 13h30 à 16h*

SE LAVER
SE SOIGNER



Rue Vermont 21
1202 Genève
022 734 67 60

Arrêt Canonnière
Ligne 8
Arrêt Vidollet
Lignes 5, 8
www.carrefour-rue.ch

POINT D'EAU CARREFOUR-RUE



22

*Douches, coiffeur, buanderie
et diverses consultations
médicales sur demande
(se rendre sur place)*

Gratuit

Ouverture

*lu à ve: de 8h30 à 11h30
et de 13h à 16h*



**PERMANENCES
VOLANTES EPER**



23

Ecoute, information, orientation et accompagnement de personnes migrantes

Gratuit

Ouverture

lu à ve sur rendez-vous

langues parlées : portugais, espagnol, mongol, filipino, anglais, français

Rue de l'Orangerie 1
1202 Genève
022 918 00 90
ou 076 536 81 94

Arrêt Poterie
Lignes 3, 14, 18
www.heks.ch

**VÊT'SHOP CROIX-ROUGE
GENEVOISE**



24a
24b

Vêtements, chaussures et couvertures

Sur présentation de bon délivré gratuitement par la permanence d'accueil social de la Croix-Rouge genevoise.

*Permanence d'accueil social:
Route des Acacias 9*

Ouverture Permanence d'accueil social

lu à ve : de 8h30 à 12h15

Sans rendez vous

Vet'Shop Acacias

***lu à ve: de 9h30 à 18h30
de 10h à 14h***

Vet'Shop Leschot

***lu à ve: de 10h à 19h
sa: de 10h à 18h***

Vêt'Shop Acacias
Route des Acacias 5
1227 Les Acacias
022 736 34 45

Arrêt Acacias
Ligne 15

Vêt'Shop Leschot
Rue Leschot 2
1205 Genève
022 321 83 84

Arrêts Pont d'Arve
et Plainpalais
Lignes 1, 12, 15, 18
www.croix-rouge-ge.ch





LA ROSERAIE

Rue de
la Maladière 2
1205 Genève

Arrêt Blanche
Lignes 12, 18
www.centre-roseraie.ch



26

*Accueil, écoute et ateliers
de français*

Gratuit

Ouverture

*lu et me: de 14h à 17h45
ma et je: de 9h à 11h45 et
de 14h à 17h45
ve: de 9h à 11h45*

FONDATION COLIS DU CŒUR

Rue Blavignac 16
1227 Carouge
022 300 27 59

Arrêt Stade de Genève
Ligne 21
Arrêt Tours de Carouge
Lignes 4, 11, 21, 22,
41, 42, 43, 44, 45, D

Palladium
Rue de la
Coulouvrenière 6
1204 Genève

Arrêt Palladium
Ligne 14

Eglise Pie-X
Chemin du
Coin-de-Terre 2
1219 Vernier

Arrêt Bouchet
Lignes 10, 14, 15,
18, 22, 51, 53

Caran d'Ache
Chemin du Foron 19
1226 Thônex

Arrêt Moillesullaz
Lignes 3,12,17
www.coliducoeur.ch/
distribution



27
33
34
35

*Distribution gratuite de denrées
alimentaires sur présentation d'une
attestation d'un service social
genevois**

***Participation financière CHF 1.-/mois
demandée aux bénéficiaires***

Ouverture

*ma: de 13h30 à 20h
Colis du cœur*

*me: de 13h à 19h
je: de 9h à 12h
Palladium*

*je: de 16h à 19h
Eglise Pie-X*

*sa: de 10h à 13h
Caran d'Ache*

*Consulter le site internet pour
connaître le jour de distribution
en fonction du numéro postal*

**Il faut obligatoirement être muni d'un
bon délivré dans l'une des structures
d'accueil ou d'hébergement d'urgence
(voir onglets **Dormir** et **Manger**) ou les
Centres d'action sociale (CAS).*





**ABOUDABY - FRIPERIE
GÉNÉREUSE CARREFOUR-RUE**



Rte de Malagnou 154
1224 Chêne-Bougeries
022 734 67 60

*Don de vêtements de tout genre,
selon disponibilité*

Ouverture

ma et ve: de 14h à 17h

Arrêt Malagnou
Lignes 5, 25

www.carrefour-rue.ch

**LES ÉPICERIES
CARITAS**



Epicerie Plainpalais
Rue de Carouge 51-53
1205 Genève
022 708 04 63

*Denrées alimentaires et produits
courants à prix réduit**

Ouverture

lu à ve: de 9h à 18h30

sa: de 9h à 17h30

Arrêt Augustins
Lignes 12, 18

Arrêt Pont-d'Arve
Lignes 1, 12, 18

Epicerie Servette
Avenue De-Luserna 13
1203 Genève
022 322 05 69

Arrêt Wendt
Ligne 11

Arrêt Servette
Lignes 3, 11, 14, 18

www.caritas-ge.ch/epiceries





DIVERS

ESPACE SOLIDAIRE PÂQUIS

Rue de Berne 49
1201 Genève
022 734 32 38

Arrêt Gare Cornavin
Lignes 1, 3, 8, 9, 14,
15, 18
www.espaquis.ch
geaide.ch



10

Accueil de jour, écoute, orientation,
information, accompagnement
social, permanence juridique et
atelier de français

Gratuit

Ouverture

lu à ve : de 9h à 17h

VESTIAIRE SOCIAL

Chemin du Sapey 8
1212 Grand-Lancy

Arrêt Trèfle-Blanc
Ligne 12
www.csp.ch
www.caritas-ge.ch



30

Vêtements, chaussures
et linge de maison*

Ouverture

Adultes : lu, ma, je, ve
de 13h30 à 17h

Enfants : me de 11h à 13h
et de 14h à 18h

(présence des enfants non-obligatoire)

Nombre de places limitées

BUREAU SOCIAL ARMÉE DU SALUT

Rue de la Faucille 2
1201 Genève

Arrêt Lyon
Ligne 3, 14, 18
Arrêt Cornavin
www.armedusalut.ch



31

Ecoute, information, aide transitoire,
accompagnement

Gratuit

Ouverture

ma à ve : de 8h30 à 11h30
et de 13h30 à 16h

*Il faut obligatoirement être muni d'un bon délivré dans l'une
des structures d'accueil ou d'hébergement d'urgence (voir
onglets **Dormir** et **Manger**) ou les **Centres d'action sociale (CAS)**.





POINTS INFO

*Ecoute, information, orientation, accompagnement
dans les démarches administratives*

Ecrivains publics sur demande

0800 44 77 00 (numéro gratuit)

www.geneve.ch

Ouverture

Plainpalais

Uniquement sur rendez-vous

*lu à ve: de 8h30 à 12h
et de 13h à 17h*

Rue Dancet 22

1205 Genève

Arrêt Augustins

Lignes 15, 18, 35

Arrêt Uni Mail

Lignes 15, 35

Arrêt Dancet

Ligne 35

Servette

Uniquement sur rendez-vous

*lu à ve: de 8h30 à 12h
et de 13h à 17h*

Rue Hoffmann 8

1202 Genève

Arrêt Servette

Lignes 3, 11, 14, 18





CAS – CENTRE D'ACTION SOCIALE

Les centres d'action sociale sont présents dans tous les quartiers de la Ville de Genève. Structures de l'Hospice général, elles octroient l'aide sociale individuelle : soutien à la réinsertion sociale et professionnelle, accompagnement social et administratif, soutien financier, informations et orientation.
www.hospicegeneral.ch

CAS Champel

Avenue Dumas 25C
1206 Genève
022 420 45 30

CAS Plainpalais

Rue de Carouge 46
1205 Genève
022 420 65 60

CAS Eaux-Vives

Rue des Vollandes 38
1207 Genève
022 420 64 00

CAS Saint-Jean/Charmilles

Rue de Lyon 93-95
1203 Genève
022 420 68 40

CAS Grottes

Rue du Fort-Barreau 19
1201 Genève
022 420 65 00

CAS Servette/ Petit-Saconnex

Cité Vieusseux 27
1203 Genève
022 420 69 00

CAS Pâquis

Rue Amat 28
1202 Genève
022 420 68 00

CAS des Bains

Rue des Bains 35
1205 Genève
022 420 47 70

Point jeunes

Accompagnement pour
les jeunes de 18 à 25 ans

Rue des Glacis-de-Rive 12
1207 Genève
022 420 55 55





Manger



Dormir



Se laver
se soigner



Divers

LIEUX D'ACCUEIL D'URGENCE À GENÈVE



*Cette brochure est disponible
en téléchargement sur www.geneve.ch*

*Il est possible d'en commander
en s'adressant à
brochures-lieuxurgence.soc@ville-ge.ch*



**Toutes les informations
en ligne sur geaide.ch**



117 **POLICE**
APPEL D'URGENCE

118 **FEU**
CENTRALE D'ALARME

144 **AMBULANCE**
APPEL D'URGENCE

143 **LA MAIN TENDUE**

147 **AIDE TÉLÉPHONIQUE POUR**
LES ENFANTS ET LES JEUNES