

UN ENGAGEMENT QUI FAIT LA DIFFÉRENCE DANS LA VIE DES PERSONNES EN SITUATION DE PRÉCARITÉ

Fondée en 1994, l'association La Virgule n'a cessé de développer ses actions pour répondre aux besoins croissants des personnes sans-abri à Genève. L'année 2023 a marqué un tournant majeur avec l'ouverture d'un logement communautaire relais de 10 places pour hommes. Ce lieu offre un temps d'arrêt et de répit précieux, tout en accompagnant les résidents dans leurs démarches de stabilisation.

La Virgule dispose également de quatre appartements : deux de 10 places (un pour hommes et un pour femmes), deux pour familles monoparentales et un foyer. Face à la demande toujours plus importante, la liste d'attente ne cesse de s'allonger.

Depuis quatre ans, l'association organise également une distribution de soupe populaire chaque hiver. Cette action, qui dure quatre mois, est un moment de partage et de chaleur humaine. Au-delà de la soupe qui réchauffe les corps, c'est un moment d'écoute et de rencontre que les personnes viennent chercher.

Le respect et l'accompagnement social sont les valeurs fondamentales de la Virgule. L'association s'engage à offrir un soutien professionnel et personnalisé à chaque personne accueillie. La collaboration avec le réseau d'acteurs sociaux est essentielle pour garantir un accompagnement global et efficace.

Les finances saines de l'association lui permettent de poursuivre son développement avec assurance. Sur le plan politique, la question du sans-abrisme a connu des avancées importantes ces dernières années. Une étude sur les besoins en hébergement d'urgence a été menée et une loi d'aide aux personnes sans abri (LAPSA) a été adoptée. Cette loi prévoit un financement public important des communes pour la création de places d'hébergement.

La Virgule se réjouit de faire partie de ce dispositif LAPSA, en collaboration avec la Ville de Lancy. L'association participera au nouveau projet d'hébergement d'urgence avec encadrement social, le Pavillon. Ce projet permettra d'offrir un accompagnement individualisé et de qualité aux personnes en situation de grande précarité.

L'engagement de la Virgule est exemplaire. Son action quotidienne permet d'améliorer la vie des personnes sans-abri et de leur redonner espoir.

VALLY CARTER, PRÉSIDENTE

UNE PASSERELLE VERS UNE VIE PLUS STABLE ET AUTONOME

En 2023, l'Association La Virgule a navigué dans un environnement en constante évolution, fidèle à sa mission de réduire l'itinérance et la précarité pour les populations les plus vulnérables.

2023 est une année qui a été marquée par une augmentation significative du nombre de personnes demandant un hébergement d'urgence, témoignant d'une précarisation accrue. Face à ce défi, l'association a redoublé d'efforts pour étendre sa capacité d'accueil et améliorer la qualité de l'accompagnement proposé.

Des avancées très importantes ont été réalisées, comme le dépôt d'une demande d'autorisation de construire un Pavillon qui permettra d'accueillir 11 personnes en hébergement d'urgence dès 2025. Ces réalisations ont été possibles grâce à la générosité des bailleurs de fonds, au dévouement de l'équipe et au soutien indéfectible des partenaires.

L'engagement de La Virgule envers l'amélioration des conditions de vie des personnes aidées a été le moteur de ces initiatives, projets innovants et collaborations stratégiques.

EN 2023, L'ASSOCIATION A RÉAFFIRMÉ SON RÔLE CRUCIAL DANS LA LUTTE CONTRE L'ITINÉRANCE ET LA PRÉCARITÉ, DÉMONSTRANT SA CAPACITÉ À S'ADAPTER ET À INNOVER FACE AUX DÉFIS.



UNE ANNÉE RICHE EN RÉALISATIONS POUR L'ASSOCIATION LA VIRGULE

L'Association La Virgule a réalisé des avancées significatives dans sa lutte contre l'itinérance et la précarité, marquées par l'extension de ses capacités d'accueil, sa participation active au Bureau d'Information Sociale (BIS), et l'accent mis sur la formation de ses collaborateurs.

Ces initiatives clés ont directement contribué à atteindre des résultats réjouissants pour les résidents de la Virgule, reflétant l'engagement profond de l'équipe envers les individus vulnérables de la communauté.

UN RENFORCEMENT DE LA CAPACITÉ D'ACCUEIL ET UN ACCOMPAGNEMENT AU CŒUR DE L'ACTION:

En collaboration avec la Ville de Lancy, l'association a pu augmenter la capacité d'accueil de son hébergement relais de deux places, accueillant un total de 53 personnes (45 hommes et 8 femmes) en 2023. Grâce à l'accompagnement par de l'équipe de professionnels,

50% ONT TROUVÉ UN LOGEMENT STABLE

20% ont intégré un autre dispositif d'hébergement relais et

56% ONT ACCÉDÉ À L'EMPLOI OU À UNE FORMATION

soulignant l'efficacité de l'approche holistique de La Virgule. L'âge moyen des personnes accueillies est de 35,1 ans.

84 entretiens individuels et environ 300 téléphones par mois ont été réalisés avec , des personnes recherchant un logement. Ces actions ont permis de réorienter les personnes vers le réseau et d'offrir un lieu d'écoute.

L'engagement continu de l'association à fournir un soutien personnalisé a démontré son impact dans l'accompagnement des personnes les plus précarisées de la Ville de Lancy. L'équipe sociale a créé des liens avec 13 personnes sans-abris à Lancy et a accompagné 50% d'entre elles vers un hébergement d'urgence. Pour lutter contre l'exclusion sociale, une distribution de soupe a été organisée deux fois par semaine en hiver, offrant 480 repas chauds et un lieu de convivialité à environ 15 personnes en situation de précarité par soir venant de tout le canton de Genève.



Retrouver dignité et confiance
Redonner force et estime à travers l'écoute et l'accompagnement.



Un toit pour se reconstruire
Transformer des espaces en foyers où reconstruire sa vie.



Diminution du sentiment d'isolement

Créer des liens, briser l'isolement, cultiver la communauté.

UNE ÉQUIPE COMPÉTENTE AU SERVICE DES PLUS FRAGILES : L'IMPACT DE LA FORMATION

Aujourd'hui, plus que jamais face aux complexités grandissantes des situations, l'Association La Virgule fait de la formation continue de ses équipes un outil stratégique et essentiel. Elle reconnaît son rôle crucial dans l'amélioration de la qualité de l'accompagnement proposé aux personnes en situation de précarité.

En investissant dans la formation sur la prévention des risques et la santé mentale, l'association a doté ses professionnels d'outils et de connaissances indispensables pour mieux comprendre les besoins spécifiques des personnes accompagnées, qu'ils soient liés à la précarité, à des troubles mentaux ou à d'autres situations complexes. La formation permet d'offrir un soutien individualisé de meilleure qualité, prenant en compte les réalités et les défis uniques de chaque individu.

UN ENGAGEMENT FORT DANS LE RÉSEAU SOCIAL

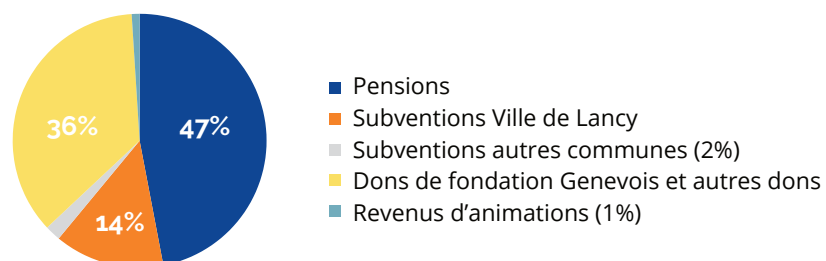
Les professionnels du réseau social de Genève se sont réunis en un Bureau d'information sociale (BIS) pour lutter contre le non-recours.

La Virgule a rejoint le BIS. Son engagement actif au sein du BIS améliore l'orientation et l'accès aux services essentiels pour les personnes en situation de précarité, contribuant ainsi à une meilleure intégration sociale et professionnelle.



Donner des perspectives d'avenir
Ouvrir des horizons : logement, emploi, intégration sociale.

L'ACTIVITÉ 2023 EN CHIFFRES*



Les finances de la Virgule sont saines, grâce à la générosité de tous les bailleurs de fond et organismes et personnes privés.

En plus des frais pour la réalisation de sa mission, la Virgule a reçu CHF 1'020'000 de dons extraordinaires qui seront affectés entièrement à la construction du nouveau lieu d'hébergement d'urgence de la Virgule (le Pavillon) qui ouvrira en 2025.

Revenus

Pensions	404805
Subvention Ville de Lancy	120300
Subventions autres communes	14100
Dons de fondation Genevoise et autre dons	268571
Revenus d'animations	8886

TOTAL 816662

Utilisations fonds attribués 42503

Résultats de l'exercice 774684



Grâce au soutien de la Ville de Lancy principalement, mais aussi d'autres communes et à d'autres organismes privés, La Virgule réussit à remplir sa mission.

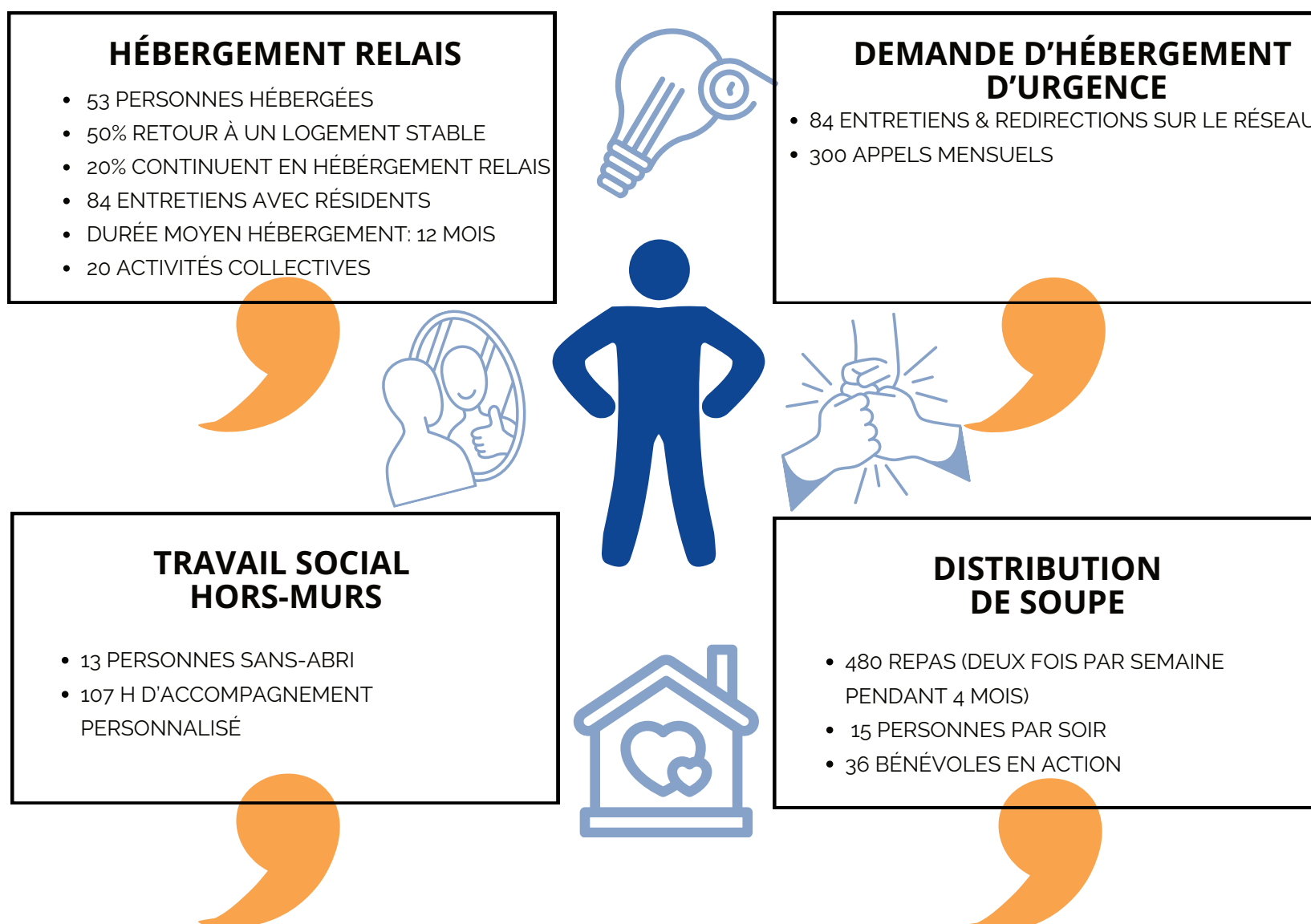
Son avenir dépend de la générosité et de l'implication de tous ces intervenants que la Virgule remercie chaleureusement.

Frais pour les activités et missions de la Virgule (94,5%)

Salaires et charges	469510
Loyers locaux	242750
Accompagnement collectif	10716
Formation	7932
Distribution de soupe	1273

Frais de gestion (5,5%) 42503

TOTAL 774684



*Pour toute personne souhaitant obtenir la version complète des comptes, veuillez vous adresser directement à notre association.

LE COMITÉ COMPOSÉ DE 9 PERSONNES BÉNÉVOLES

VALLY CARTER, PRÉSIDENTE
NANCY RUERAT, VICE-PRÉSIDENTE
JACQUES BOLAY, TRÉSORIER

ALDO CAVALERI, KAARINA LORENZINI, CHRISTIAN MARCHIANDO,
ISABELLE MARMY, SEVINÇ SONMEZ POLAT, KRISTINE BEUN

BÉATRICE DERACHE, PIERRE GRAND, RÉVISEURS DES COMPTES



NOTRE ÉQUIPE

CRISTINA PICCO RIVERA, **DIRECTRICE**
FARAH NOIRET, **RESPONSABLE FORMATION & SUIVIS SOCIAUX, TRAVAILLEUSE SOCIALE**
RÉMY THIÉBAUT, **TRAVAILLEUR SOCIAL**
MAEL CAMPO, **TRAVAILLEUR SOCIAL**
STÉPHANE RAMEL, **INTENDANT**
ANTONIO VACCARO, **APPRENTI ASE (3E ANNÉE)**
DENIZ SOMNEZ, **APPRENTI ASE (2E ANNÉE)**

L'association est aussi un acteur de l'insertion professionnelle. Deux personnes en activité de réinsertion (AdR) sont actives en cuisine (50%) et aide-intendance (50%).

En tant qu'institution formatrice, la Virgule a pu accueillir en plus des apprentis ASE, deux étudiants HETS en stage de six mois durant leur formation sociale. L'institution répond aux exigences posées par les partenaires de formation HETS et OFPC.

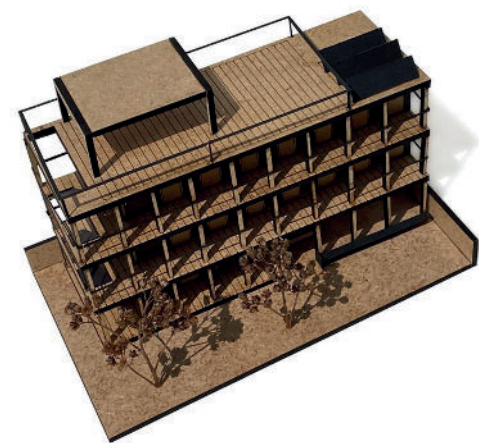
REMERCIEMENTS

Un immense merci à l'équipe de La Virgule pour son dévouement sans faille, son expertise et son engagement quotidien auprès des personnes en situation de précarité. Spécifiquement, l'accompagnement empathique et les interventions ciblées des travailleurs sociaux de la Virgule ont permis à de nombreux bénéficiaires de retrouver l'estime de soi, un composant essentiel pour se reconstruire et s'engager vers un avenir meilleur. Ces transformations, souvent intangibles, sont pourtant palpables dans les sourires retrouvés de ceux que nous aidons, dans leurs pas vers l'indépendance et dans chaque histoire de vie redéfinie.

La Virgule tient à adresser sa reconnaissance également aux 36 bénévoles qui donnent généreusement de leur temps et de leur énergie pour soutenir les actions de la Virgule. Leur contribution est précieuse et permet d'apporter un soutien concret aux plus fragiles. Notamment grâce à leur dévotion 480 repas ont pu être distribués dans un cadre chaleureux et convivial.

La Virgule adresse ses remerciements ses partenaires institutionnels et associatifs pour leur collaboration étroite et leur engagement partagé dans la lutte contre la précarité. Les synergies et les échanges de savoirs permettent d'optimiser les actions, d'offrir un accompagnement plus complet aux personnes en situation de précarité et de construire un avenir meilleur pour tous. Merci à la Fondation Partage qui nous livre chaque semaine de quoi faire des repas pour les 30 résidents. Toutes les activités de la Virgule ne seraient pas possible sans la généreuse contribution de tous les bailleurs de fonds.

Enfin, la Virgule remercie chaleureusement la Ville de Lancy pour son soutien indéfectible. Sa solidarité constitue une encouragement à poursuivre la mission de la Virgule et à contribuer au bien-être sur le territoire.



Nous soutenir :

Votre soutien nous est précieux. Vous pouvez donner de votre temps, ou nous soutenir financièrement afin que la Virgule puisse continuer à réaliser sa mission

Déduction fiscale des dons

L'Association la Virgule étant reconnue d'utilité publique, il vous est possible de déduire fiscalement votre don, selon le barème en vigueur dans votre canton.

Votre don est précieux!

Postfinance AG, Mingerstrasse 20, 3030 Bern
SWIFT POFICHBEXXX
CCP 12-12329-1
IBAN CH65 0900 0000 1201 2329

Effectuez un paiement avec TWINT!

Scannez le code QR avec l'app TWINT
Confirmez le montant et le paiement

